

2023年度版

NEXT BASIC ACADEMY

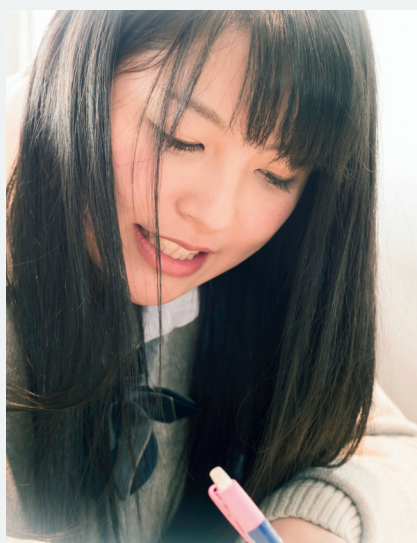
# 高校部案内



Next Basic Academy

## 定期テスト対策から、大学受験(一般・推薦対応)まで。

学び方は人それぞれです。でもこれまでは、ざっくりと決められた枠組みで、先生が決めたカリキュラムの中で生徒たちは、おそらく窮屈な想いをしながら、学習していました。アカデミーでは、徹底した「個別対応」でサポート。自分の目標に応じたカリキュラム、学びたいスタイルを"7つのコース"の中から選び、柔軟な環境で学習をスタートさせよう。



### 01\_カリキュラム

- 学習塾カリキュラム・・・[定期テスト対策]全科目対応  
[受験対策]一般・共通テスト/推薦入試対応
- グローバルカリキュラム・英語に特化したカリキュラム

### 02\_コース

#### ▷ 学習塾カリキュラム

- 自立型学習コース
- 個別指導コース
- 自宅学習コース
- 宿題解説コース
- 検定取得コース

#### ▷ グローバルカリキュラム

- 英会話コース
- 英会話+検定取得コース

※詳細は、「カリキュラム・コース案内」お読み下さい。

### 03\_内申書対策

- 指定認定準会場（英検・漢検・数検・算検）
- 志望動機等の書類作成サポート／面接練習

納得いく大学進学のために。  
あらゆる受験方式に対応してサポート。

### □ 学習塾カリキュラム

定期テスト対策・受験対策を行うカリキュラムです。  
学習スケジュールや学習ペースは、一人ひとりに応じた内容を講師が考えてサポートしてくれるので、無理なく伸ばせます。  
学習スタイル・教材も一人ひとりに合わせたフォローを受けられるので、最短距離で目標達成を目指すことができます。

当アカデミー 公式Instagram



### □ グローバルカリキュラム

英語学習に特化したカリキュラムです。  
英会話レッスンでは、外国人講師がオールイングリッシュで講義を行い、リスニング・スピーキングスキルを強化します。  
当アカデミーは、英語検定の認定準会場に指定されており、英会話教室『イングリッシュビズ』と業務提携しています。  
英語に関する情報や、英検合格のサポートもお任せ下さい。



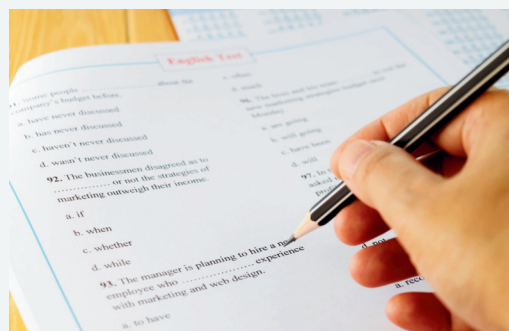
### □ 自宅学習サポート

定期テスト対策・受験対策・英検などの検定取得は、ご自宅でも学習できる環境が整備されています。  
学習場所問わず、その学習履歴を講師が把握できるシステムとなっています。自宅に進めた学習も、講師の適切なアドバイスを受けながら、カリキュラムをこなせます。



### □ 指定認定準会場(英検・漢検・数検)

当アカデミーは、英語検定・漢字検定・数学検定・算数検定の認定準会場に指定されています。通学生はもちろんですが、一般からも受験できる会場として認定されています。  
検定を取得することで、内申書への記載や、面接のネタにも。  
取得級によっては、入試が免除されるケースもあり、早期からの戦略的な準備にも対応してサポートします。



\*  
01

定期テスト対策／入試対策／英語特化学習／検定取得

## カリキュラム・コース案内

「2つのカリキュラム／7つのコース」の中から、選べます。  
自分にとって学習しやすいスタイルと、目的に応じたコースを選択してください。  
それが、生徒の皆さんにとって、過度な負担なく必要な学習を継続できて、一人ひとりの目標に近づく近道だと考えています。

学習塾  
カリキュラム

## 自立型学習コース

AI教材をフル活用し、苦手を効率的に見つけながら、学習を進めるコースです。  
その後、苦手な単元・問題を中心にプリントや学校の問題集で演習して定着させます。  
ある程度、学習習慣が定着している生徒さんは、本コースが一番学習がサクサク進みます。

学習塾  
カリキュラム

## 個別指導コース

分からない問題を、先生にマンツーマン解説してもらいながら進めるコースです。  
当アカデミーの個別指導は、コマ数を増やしても授業料は定額です。分からない問題と出会ったときだけ、マンツーマンで解説をもらえるため、時間を効率的に使えて、費用も無駄がありません。

## 【高校部】 学習塾カリキュラム

学習塾  
カリキュラム

## 自宅学習コース

通学せずに、ご自宅で学習を進めるコースです。

お住まいが遠方、送迎が難しい、周りに人がいると落ち着かないといった事情があっても、アカデミーの自宅学習コースで、専門的なアドバイスを得ながら、学習を進められます。

自宅学習であっても、そのときの学習状況を講師が、遠隔で把握・管理できるシステムとなっています。そのため、通学しての学習と遜色のないサポートができます。

学習塾  
カリキュラム

## 問題集解説コース

授業での使用教材を、「学校の問題集」にして進めるコースです。

分からない問題が出てきたら、先生にマンツーマン解説してもらいながら進められます。

使用教材を学校の問題集を使うので、余計な負担を増やさずに、効果的な復習ができます。

なお、宿題や課題を、期限までに提出するためのスケジュール・自己管理の訓練にもなり、テキストから多く出題される科目は、効率的な定期テスト対策にもなります。

学習塾  
カリキュラム

## 検定取得コース

英検・漢検・数検の中から、検定合格を目指して対策を進めるコースです。

定期テスト・受験への直接的な対策ではありませんが、それらの学力ベースを創ることに繋がり、入試の際に必要な内申書対策にもなります。

復習型での検定取得も可能ですが、どんどん先取りした学習内容での検定取得もできます。

目標級の合格に向け、幅広いレベル・目標級の生徒さんに対応しています。

## 【高校部】 グローバルカリキュラム

グローバル  
カリキュラム

## 英会話コース

外国人講師による、オールイングリッシュの講義を受けるコースです。

英検取得に繋がるレッスンとなっていますが、定期テスト・入試のリスニングも兼ねています。

3級以上を目指す人は、面接試験がありますので、スピーキングスキルの向上にもなります。

アドバンスクラス（英検5・4級レベル）、アドバンスPLUSクラス（英検3・準2・2級レベル）を開講しており、一人ひとりのレベルや目標に応じたレッスンを受けることができます。

グローバル  
カリキュラム

## 英会話＋英検取得コース

上記の英会話レッスンに加え、英検取得のための学習をセットで学ぶコースです。

英会話レッスンで、リスニング・スピーキング対策を行い、英検取得の学習では、主に筆記試験の対策を行います。双方をバランスよく学ぶことで、英語力向上と、英検合格を目指します。

また、多くの生徒が、日々の学習の上に、検定のための学習を、ふんだんに確保する時間的余裕はないので、AI教材を活用して苦手を特定しながら、必要な学習を効果的に積み上げていきます。

検定学習が、過度な負担にならないように、「定期テスト」「入試」などにもリンクするように、無駄のない効果的な学習でサポートします。

目的地までの道のりを

"見える化"

して、歩みを進めるカリキュラム。

※ コース変更は、原則として、年度初めに変更できます。

ただし、目標が変わった場合など、年度途中でも可能なケースもありますのでご相談下さい。



\*  
02

"部活両立レベル"を超える「自由自在の時間割」

## 開講スケジュール

ネクストベーシックの学習環境は、「いつ来ても」「何の授業でも」受けられます。生徒の皆さんは、開講されている時間割の中から、自分のスケジュールに合わせて時間割を決めます。また、帰宅時間が夜遅くにならないスケジュールを組むこともできるので、学校から帰った後の時間を有意義に使えます。

また、急な予定で休むことになっても、また次回の授業日に「その日に受けたかった授業」を受けることができるので、学習が遅れる心配は一切ありません。

時間割

開講スケジュール（平日）

※ 月曜～金曜の時間割。平常時の土日祝はお休み。  
※ 木曜の1コマ目は休講。

17:10～18:00 1コマ目

18:30～19:20 2コマ目

19:30～20:20 3コマ目

▶ 毎週水曜(年間42回)：グローバルカリキュラム  
ADVANCE CLASS

20:30～21:20 4コマ目

▶ 毎週水曜(年間42回)：グローバルカリキュラム  
ADVANCE PLUS CLASS

■ 【テスト期間スケジュール】 →→ 9:00～12:00

※ テスト期間中は、土曜授業を特別開講。

※ 授業受講・質問は、土日祝も24時間対応。

■ 送迎バス発車時刻（帰宅時） →→ 21:35頃

※ 火曜日の運行はしていません。

\*  
03大学入試でキメるための、入試に対応した対策をサポート  
クラス選択について

点数アップや志望校に合格するために大事なことは、「何をすべきか」を明確にし、「目標達成までの道筋を明確にすること」です。無駄なことを極力省いた学習環境と、自分専用カリキュラムをベースに、大学受験を見据えて、生徒一人ひとりに応じたサポートします。

## 進学クラス

(一般・共通テスト入試方式対応)

## 総合進学クラス

(推薦・AO型入試方式対応)

■一般・共通テストに向け、2年修了までに教科書内容を習得、十分な対策期間を確保

- 全科目対策(科目選択OK)
- 受験対策(1年生から想定)
- 24時間質問受付(manabo)
- 英会話レッスン(希望者)
- 駿台×atama+模試受験(希望者)
- 季節講習受講
- 検定受験(チャレンジ推奨)

■毎回の定期考査を重視し、推薦型対策に備える

- 全科目対策(科目選択OK)
- 受験対策(3年生から)
- 24時間質問受付(manabo)
- 英会話レッスン(希望者)
- 駿台×atama+模試受験(希望者)
- 季節講習受講(選択可)
- 検定受験(チャレンジ推奨)

※各クラスは「目的別」にクラス分けされます。  
ご自身の入試目標や通うスタイルに応じて選択できます。(年度毎)

内申書対策に  
検定のススメ

各種検定のお申込 (24時間受付)

ネクストベーシック・アカデミーは、英検・漢検・数検の認定準会場に指定されています。

検定は、内部・外部生問わず、誰でも受験できます。合格が心配な場合は、対策講座でサポートも可能です。アカデミーでは、検定合格へ向けてあらゆる活用ができるので、受験に向けて戦略的な準備ができます。

お申込は、こちらから





\*  
04

受講コマを増やしても、授業料は増えません

## 授業料のご案内

ネクストベーシックでは、カリキュラム・コースを選んだあと、受講コマ数を増やしても、授業料が増えないシンプルな料金体系です。

定額制なので、一人ひとりが目標達成のために必要な学びを、時間や費用の制約なく学習でき、使用教材も必要なものを組み合わせて学習できるので、学習しやすさ抜群です。

## 授業料

## 授業料・教材費について

授業料	1年生	2年生	3年生	英会話追加	検定対策追加
進学クラス	25,850円 月額定額	25,850円 月額定額	33,000円 月額定額	+0円 教材費 1,350円/初回	+3,300円 月額定額 (1検定)
総合進学クラス	25,850円 月額定額	25,850円 月額定額	33,000円 月額定額	+0円 教材費 1,350円/初回	+3,300円 月額定額 (1検定)

教材費	ベリタス アカデミー	atama+	検定対策 教材	manabo	コピー代
ベーシック(月額)	5,500円 5教科定額	4,400円 2教科定額	1,430円 1検定定額	0円 所定時間	+220円
追加(月額)	—	2,200円 1教科ごと	1,430円 1検定ごと	4,400円 60分ごと	+220円

※ 予め無料付与されているmanaboの質問時間の制限を超え、追加利用する際は料金が加算となりますが、多くの場合、無料範囲内の質問時間・質問数で学習が進むようになっています。  
manaboの質問時間の無料付与は、コースによって異なります。

## 【高校部】費用について

## 諸費用

## 授業料以外の費用について

	入校金	管理手帳代	冷暖房費	送迎代	タブレット レンタル代	入試対策費
1・2年生	11,000円 入校時	2,200円/年度	5,720円 ※3月・9月	1,100円/月	550円/月 (1,100円/月)	—
3年生	11,000円 入校時	2,200円/年度	5,720円 ※3月・9月	1,100円/月	550円/月 (1,100円/月)	13,200円/年度 ※入試対策開始時

## 季節講習

## 春・夏・冬期講習料金について

## ▷日中スケジュール

	春期講習	夏期講習	冬期講習
1・2年生	18,700円 (22,000円)	29,700円 (40,700円)	18,700円 (27,500円)
3年生	22,000円 (33,000円)	[週5]40,700円 ([週5]77,000円 [週3]49,830円)	40,700円 (55,000円)

## ▷夜間スケジュール

	春期講習	夏期講習	冬期講習
1・2年生	0円 (0円)	0円 (29,700円)	0円 (27,500円)
3年生	0円 (0円)	29,700円 (44,000円)	38,500円 (47,300円)

※ 太字は、内部生の割引料金。( )は、外部生料金。

\*  
05おうちの方の負担を減らした運営が、基本方針です  
おうちの方へのサポート

ネクストベーシックでは、お子さまの日々の学習や弛まない努力を、一番近くで支えてくれている保護者の方のご負担が、極力増えないように配慮した運営を基本としています。

お弁当注文

手作りのお弁当を注文できます。



部活終わりなど、夕食のお弁当や、長期休暇の講習時のお昼のお弁当など、必要な時に専用サイトから24時間注文ができるようになっています。

ご注文は、こちらから▶



送迎バス運行

夜遅くの自転車の心配がありません。



帰宅時、ご自宅前までお送りする送迎バスを運行しています。

バスは、定期的な利用でも、単発での利用もOK。アカデミーから10km圏内での送迎を行っています。超える場合もお気軽にご相談ください。

## 面談について

## 定期面談ではなく、随時面談を実施



「面談が必要なタイミングは、人それぞれ」との考えから、無理やりな定期面談は実施していません。その代わりに、「必要なときに・いつでも」面談実施できるようになっています。

おうちの方から、お子さまを見ていて、気になることがあれば、お気軽に講師へお伝えください。素早く・丁寧な対応でサポートいたします。

いつでも繋がる  
アプリ導入

## いつでも学長や講師へ繋がります



お子さまの中での様子は、おうちの方からは見えづらいものと考え、アカデミーでは、「Comiru」というコミュニケーションアプリを導入しています。

お子さまのことで、心配なことや相談などがありましたら、いつでも手軽に使っていただけるツールになっています。

 お知らせ/学習報告

アカデミーから全体へお知らせがある際、お送りするものです。これまでは紙媒体のお手紙でしたが、データで送られるようになっているので、より便利になりました。また、ご請求書などもアプリを通じて送られるので、確認や保管も簡単です。

 お問い合わせ

ご不明な点や、ご相談があれば、チャット形式でメッセージ送信ができます。講師からも、個別にお伝えしたいことをこの場でお伝えすることで、日々の学習の様子等をお伝えする機会にもなっています。

 入退室通知

アカデミーに入退室があった際、保護者のスマホに通知される機能です。自転車で通学する場合などは、無事に着いたか心配なこともあるかと思いますが、おうちの方もこれでご安心頂いています。

## 【高校部】よくあるご質問

**Q** 入校はいつでもできますか？

はい、いつでも可能です。

学年の枠や固定されたカリキュラム等はありませんので、ご入校のタイミングは問わず、すべての授業を受けて頂けます。

**Q** コース変更はいつでもできますか？

原則として、年度初めとなります。

目標が変わった場合など、年度途中でも可能なケースもあります。

**Q** 送迎範囲はどこまで可能ですか？

アカデミーから5 km圏内を目安としています。

範囲外の場合でも、お気軽にご相談いただけましたら幸いです。

**Q** 検定・模試は誰でも受験できますか？

はい、できます。通学生でなくても、どなたでも受験できます。

受験に際し、心配なことなどあればお気軽にご相談ください。



Next Basic Academy

2023年度版

NEXT BASIC ACADEMY